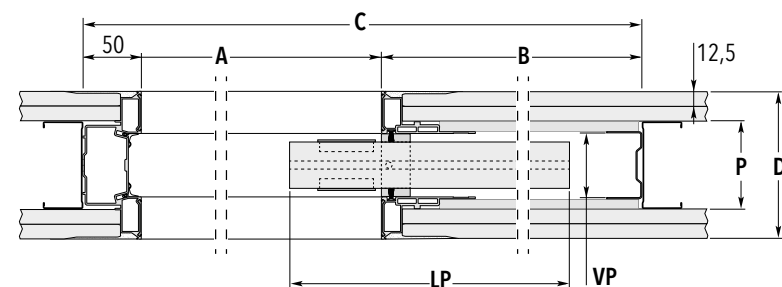
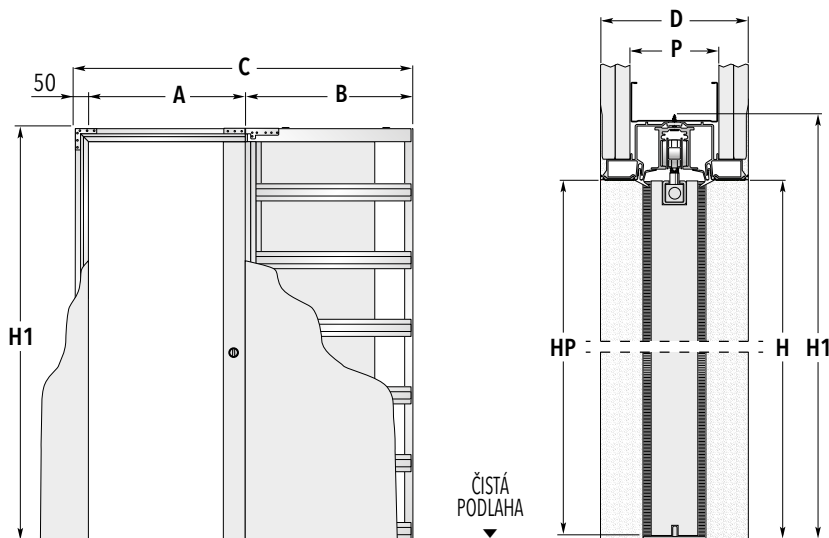


ECLISSE SYNTESIS® LINE

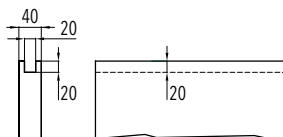
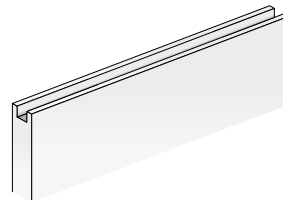
Verze **SÁDROKARTON**



UPOZORNĚNÍ

Horní část dveřního křídla je nutné upravit dle zobrazeného nákresu.

frézování dveřního křídla



STANDARDNÍ MODEL				
PRŮCHOD A x H	ROZMĚRY POUZDRA		DVEŘNÍ KŘÍDLO*	
	B	C x H1	LP	HP
615 x 1993/2100	750	1415 x 2053/2160	650	1985/2092
715 x 1993/2100	850	1615 x 2053/2160	750	1985/2092
815 x 1993/2100	950	1815 x 2053/2160	850	1985/2092
915 x 1993/2100	1050	2015 x 2053/2160	950	1985/2092
1015 x 1993/2100	1150	2215 x 2053/2160	1050	1985/2092
1115 x 1993/2100	1250	2415 x 2053/2160	1150	1985/2092

DOSTUPNÉ V TLOUŠČE		
DOKONČENÁ SILA STĚNY	PROFIL	VNITŘEK POUZDRA
D	P	VP
100	75 1 záklop SDK	54
125	75 2 záklopy SDK	54
150	100 2 záklopy SDK	54

Uvedené rozměry jsou v mm.



ATYPY

Kromě uvedených standardních velikostí dodáváme i atypické rozměry od čisté šířky průchodu L 600 do 1300 mm a od čisté výšky průchodu 1970 do 2700 mm (individuální zkracování po 50 mm na výšku).



POZNÁMKY

- ▶ Od šířky průchodu A 1000 mm a od výšky průchodu H 2150 mm je síla dokončené stěny 125, 150 mm.
- ▶ Pouzdra jsou určena pouze pro dveře o max. síle 40 mm (tzn. hladké, profilované nebo se zapuštěným sklem).
- ▶ Standardní nosnost posuvných vozíčků je 100 kg.
- * Uvedené rozměry dveřního křídla neplatí pro celoskleněné dveře.

Z bezpečnostních a technických důvodů dveřní křídlo musí o 80 mm vyčnívat z pouzdra.

- ▶ V případě potřeby širšího čistého průchodu lze kdykoli přizpůsobit koncový doraz.
- ▶ Pokud se má dveřní křídlo kompletně otevřít, musí být spodní drážka dveří vyfrézovaná přes celou šířku.
- ▶ Vyfrézovaná spodní drážka dveřního křídla musí mít rozměr 7x15 mm.



PŘÍSLUŠENSTVÍ

- ▶ ECLISSE SYNTESIS® SOKL
- ▶ ECLISSE BIAS®
- ▶ ECLISSE BIAS® DS
- ▶ Ochranný profil
- ▶ ECLISSE Push&Pull S