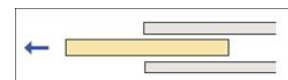




Exkluzivní model - stavební pouzdro pro jednokřídlé dveře - **BEZ ZÁRUBNĚ**



## ŠÍŘKA pouzdra (cm)

Dveře	Čistý průchod	Hrubý průchod	Pouzdro	Celková šířka pouzdra	Čistá síla dokončené stěny
D1	L	A	B	C	S1
65	53,5	61,5	75	141,5	10,0 12,5 15,0
75	63,5	71,5	85	161,5	
85	73,5	81,5	95	181,5	
95	83,5	91,5	105	201,5	
105	93,5	101,5	115	221,5	
115	103,5	111,5	125	241,5	12,5 - 15,0
125	113,5	121,5	135	261,5	
135	123,5	131,5	145	281,5	

**Legenda:**

D1 ... šířka dveří  
L ... čistá šířka průchodu  
A ... hrubá šířka průchodu s přesahem dveří 8cm  
B ... šířka pouzdra (od kartáčové lišty k zadní stojně)  
C ... celková šířka pouzdra (od dorazového dílu k zadní stojně)  
S1 ... čistá síla dokončené stěny PO opláštění (2x SDK deska á 1,25cm)

## VÝŠKA pouzdra (cm)

Dveře	Čistý průchod	Celková výška pouzdra	Čistá síla dokončené stěny
D2	L2	H	S1
198,5	199,3	205,3	10 - 12,5 - 15,0
209,2	210	216	
atyp → 219,2	220	226	12,5 - 15,0
229,2	230	236	
239,2	240	246	
249,2	250	256	
259,2	260	266	
269,2	270	276	

**Legenda:**

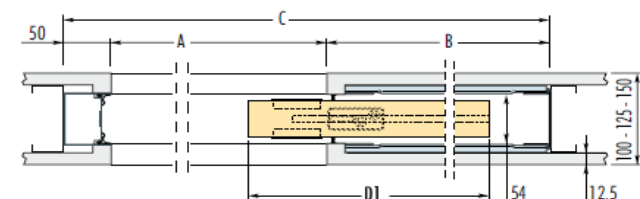
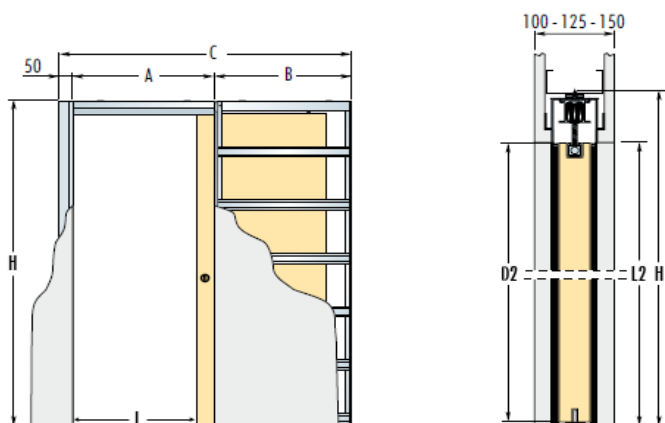
D2 ... výška dveří  
L2 ... čistá výška průchodu  
H ... celková výška pouzdra  
S1 ... čistá síla dokončené stěny PO opláštění (2x SDK deska á 1,25cm)

## SÍLA pouzdra (cm)

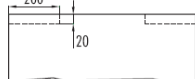
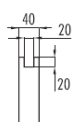
Dveře (max)	Čistá síla	Vnitřní rozměr
D3	S1	S3
4cm	10,0	5,4
4cm	12,5	5,4
4cm	15,0	5,4

**Legenda:**

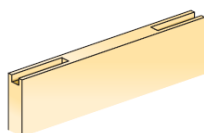
D3 ... síla dveří  
S1 ... čistá síla dokončené stěny PO opláštění (2x SDK deska 1,25cm)  
S3 ... vnitřní rozměr pouzdra  
\* do pouzdra o čisté síle stěny 10cm se vejdou dveře o max. síle 4,2cm, tzn. hladké, profilované nebo se zapuštěným sklem



## Horní část dveřního křídla



Horní část dveřního křídla by měl být upraven tak, jak je zobrazeno níže na náčrtu.



## OPROF - vodící kolejnice do spodní drážky dveří

